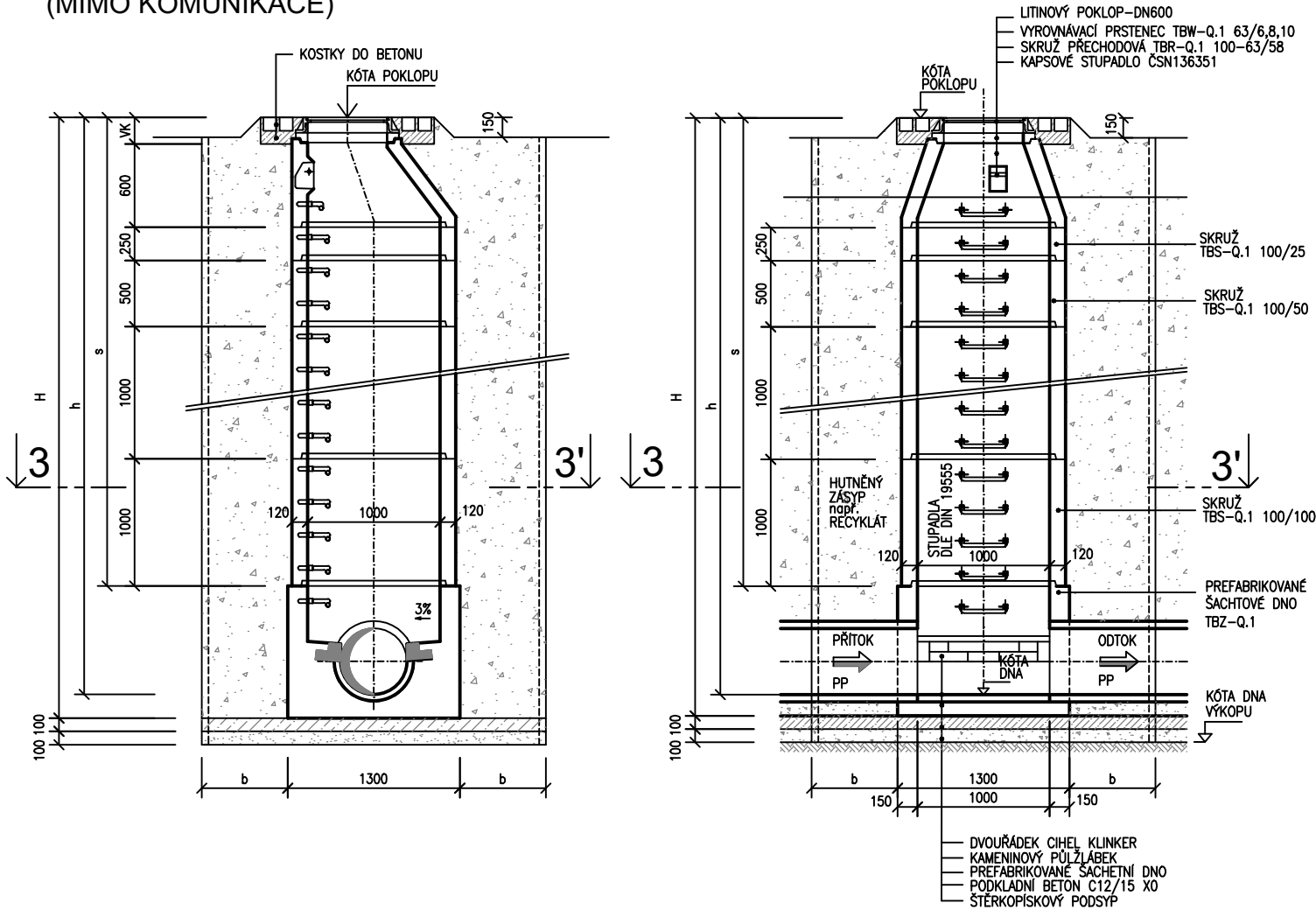


ŘEZ 1-1'

ŘEZ B-B

ÚPRAVA ZHLAVÍ V NEZP.TRERÉNU
(MIMO KOMUNIKACE)



PŘED STAVBOU JE NUTNO VEŠKERÉ SÍŤE ZJISTIT A VYTÝČIT ABY NEDOŠLO K JEJICH POŠKOZENÍ.
PŘED STAVBOU JE NUTNO ZJISTIT NIVELETY STÁVAJÍCÍCH IS.

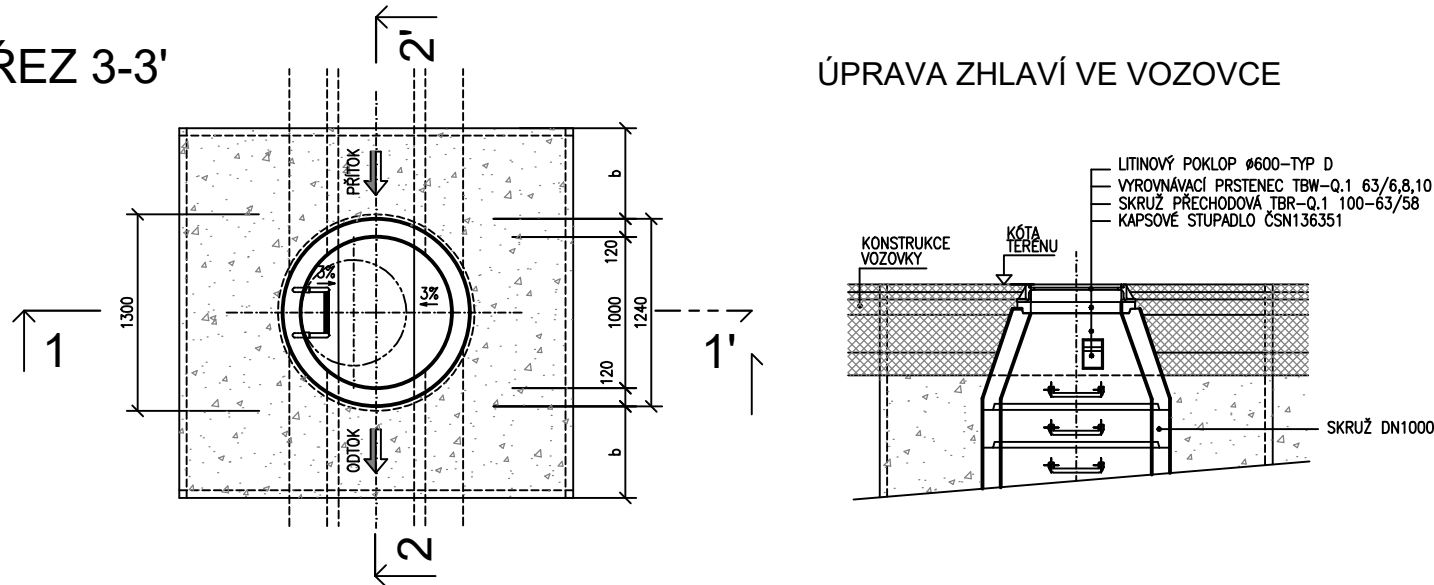
SOUŘADNÝ SYSTÉM: S - JTSK
VÝŠKOVÝ SYSTÉM: B.p.v.



ZODP. PROJEKTANT	VYPRACOVAL	KONTROLOVAL	ČÍSLO ZAKÁZKY	ING.JIŘÍ MACHOVEC PROJEKTOVÁ ČINNOST VE VÝSTAVBĚ VENHUDOVA 31, 613 00 BRNO IČ: 724 00 935 TEL.:+420515546053
ING. JIŘÍ MACHOVEC sr.	ING. JIŘÍ MACHOVEC	ING. JIŘÍ MACHOVEC sr.	21-2018	
<i>Machovec</i>	<i>Machovec</i>	<i>Machovec</i>		mjprojekt@technic.cz http://www.mjprojekt.technic.cz

ŘEZ 3-3'

ÚPRAVA ZHLAVÍ VE VOZOVCE



HL.VÝKOPU V m	b (mm)
< 4	850
4 – 6	1050
> 6	1250

BETON DLE ČSN EN 206-1

- C30/37 – XD2, XA2 – Cl 0,20 – Dmax 22 – S1
max. průsak 35mm dle ČSN EN 12 390-8
- C12/15 – X0 – Cl 1,0 – Dmax 22 – S1

OZNAČENÍ	POPIS ZMĚNY	DATUM	PODPIS
HIP	ZODP. PROJEKTANT	VYPRACOVAL	KONTROLOVAL
ING. TOMÁŠ PÁTEČEK	ING. MARTIN VAŠÁK	-	-
<i>Pátek</i>	<i>M. Vašák</i>	-	-
OBJEDNATEL: Krajská správa a údržba silnic Středočeského kraje, příspěvková organizace, Zborovská 81/11, 150 21 Praha 5			
KRAJ: STŘEDOČESKÝ		ORP: ŘÍČANY	KATASTR: ŘÍČANY U PRAHY
STAVBA: III/33312 ŘÍČANY, MOST EV.Č. 33312-3			
ČÁST : SO 302 - DEŠŤOVÁ KANALIZACE			
PŘÍLOHA: REVIZNÍ ŠACHTA DN1000			
FORMÁT		2A4	
DATUM		DUBEN 2020	
STUPEŇ		PDPS	
ČÍSLO ZAK.		2017592	
MĚŘÍTKO		1:50	
ČÍSLO PŘÍLOHY:		B.3.2.04	
ČÍSLO PARÉ:			